



FERIENWOHNHAUS OTT

Vermietung: Gisela Ott, Weidestraße 99, D - 22083 Hamburg

Berg 31, A - 4880 St. Georgen im Attergau

Tel. 040 22 45 08



Blick vom Wohnraum / Balkon auf den Attersee / Weyregg und das Höllengebirge



Esstisch / Wohnraum



Kochnische / Wohnraum



Schrankklappbetten / Wohnraum

1 1/2 Zimmer-Wohnung bis 4 Personen

Wohnraum 27 - 28 qm mit Kochnische und 2 Betten, Eßplatz und Sitzgruppe, kl. Fernseher, großer Balkon

Kl. Zimmer mit Etagenbett, Tisch, Schrank, Hocker

Diele mit Schranktrennwand zum kl. Zimmer

Gesamtwohnfläche 45 - 47 qm



Blick ins Kinderzimmer

Mietpreise: 3 - 4 Personen Euro 36,00 pro Nacht,

2 Personen Euro 26,00 pro Nacht

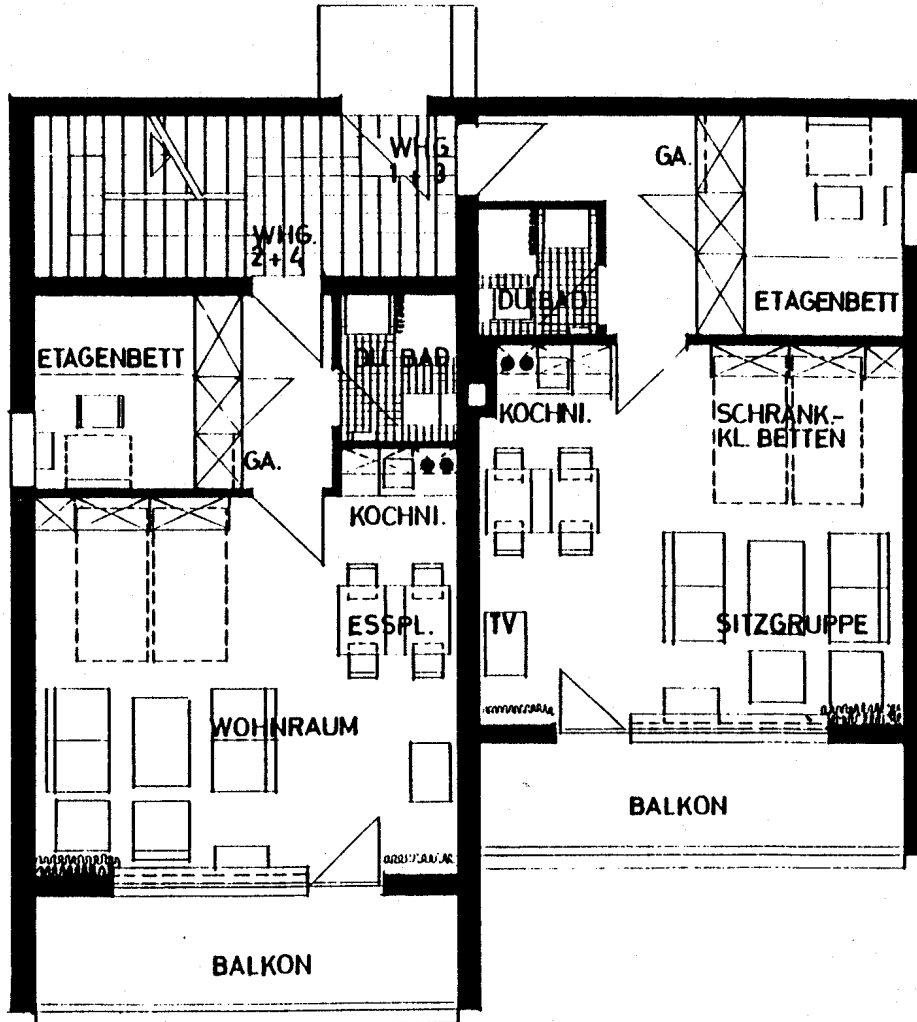
Reinigung (vor Bezug der Wohnung) einmalig

Euro 22,00

Sämtl. Nebenkosten wie Strom, Wasser, Heizung und Fremdenverkehrsabgabe sind enthalten. Bettwäsche und Handtücher sind mitzubringen.

Grundriss Erd- und Obergeschoss

M = ca. 1 : 100



Wohnraum mit Kochnische	28,35 m ²
Kleines Zimmer	5,80 m ²
Flur mit Schränken	4,35 m ²
Duschbad	2,80 m ²
	41,30 m ²
Balkon 1/2 Fläche	3,90 m ²
Wohnfläche gesamt	45,20 m²

Wohnraum mit Kochnische	27,40 m ²
Kleines Zimmer	6,60 m ²
Flur mit Schränken	6,50 m ²
Duschbad	2,70 m ²
	43,20 m ²
Balkon 1/2 Fläche	3,90 m ²
Wohnfläche gesamt	47,10 m²

Kurzbeschreibung der Wohnungen

Allgemeines

Wohnraum, Diele und kleines Zimmer sind mit Teppichboden ausgelegt. (Staubsauger hierfür im Treppenhaus / 1. Stock).

Sämtliche Fenster und Balkontür mit Dreh-Kipp-Beschlag.
(Griff nach unten = zu, Griff waagrecht = auf, Griff nach oben = gekippt)

Heizung in den Wohnräumen und kleinen Zimmern mit Strache-Einzelgasheizkörpern mit Thermostat (Bedienungsanleitung in den Wohnungen). Duschbäder mit Elektroheizkörpern mit Thermostat (aus diesem Grund bitte die Badezimmertüren geschlossen halten, sonst versucht der Heizkörper die ganze Wohnung zu heizen).

Warmes Wasser für Kochnische und Bad über Durchlauferhitzer (unter dem Waschbecken im Bad montiert).

Tischdecken bzw. Sets für den Couch- und Esstisch stehen zur Verfügung. 4 Kopfkissen und 4 Steppdecken (135 x 200) liegen für Sie bereit. Bettwäsche und Handtücher sind mitzubringen.

Im Treppenhaus / 1. Stock befinden sich Gesellschaftsspiele, Puzzles, Bücher usw. für leihweisen Gebrauch. Ebenso für evtl. Bedarf eine Baby-Reiseklappbett mit Matratze und ein Baby-Tragegestell. Ein kleiner Heißluft-Backofen (Tischgerät) mit Kuchenformen steht auch zur Verfügung. (bitte nach Gebrauch reinigen).

Wohnraum

Sitzgruppe mit 5 Sitzgelegenheiten, 1 Ecktisch, 1 Couchtisch, 1 Abstellwagen mit kleinem Farbfernseher. Esstisch mit 4 Stühlen. 2 Schrank-Klappbetten ca. 85 x 195 cm mit Leselampe, seitlich 1 Schrankteil ca. 50 cm breit.

Kochnische:

2 Elektro-Kochplatten, Dunstabzug über Dach, Spülbecken und kleine Arbeitsfläche. Schubkasten, 2-teiliger Mülleimer für Tüten im Spülenunterschrank. Kühlschrank mit Eisfach 140 Liter, Hängeschränke. Geschirr, Gläser, Bestecke, Holzbretter, Untersetzer, Topflappen, Töpfe, Pfannen sowie 1 Kaffeemaschine und Toaster, Wasserkessel und Teekanne sind vorhanden.

Balkon auf der Südseite ca. 5,60 m lang und 1,40 m tief, Balkontisch, 4 Stühle vorhanden. Evtl. 1 Liege im kleinen Zimmer unter dem Bett oder im Wohnraum hinter den Vorhängen. Wäschetrockengestell mit Wäscheklammern.

kleines Zimmer

Etagenbett auf Lattenrosten 90/200 cm. Leselampen. 1 Wandklapptisch sowie 1 gepolsterter Tritthocker (zum Erreichen der oberen Schränke in der Diele usw.) Trennung zur Diele durch raumhohe Schrankwand, 1 Schrankteil vom kleinen Zimmer aus erreichbar.

Diele

Garderobe, Schrank oberh. Garderobe und Zimmertür, rechts davon raumhoher Schrank, großer Spiegel.

Duschbad

Duschbecken 80/80 cm, 30 cm tief mit Schiebetür-Trennwand, WC, Handtuchstange, Waschbecken, Spiegelschrank und Haken.

Allgemeines

Unser Haus liegt in BERG, ca. 3 km von der Ortschaft St. Georgen im Attergau entfernt. In ST.GEORGEN befinden sich gute Einkaufsmöglichkeiten, Restaurants, Kegelbahnen, Tanzlokale, Freibad mit Wasserrutsche, Tennisplätze, Post, Banken, Sparkasse Arztpraxen und Tankstellen.

Die Ortschaft BERG i.A. liegt in ca. 650 m Höhe, besteht aus etlichen Bauerngehöften und mehreren Einfamilienhäusern, die verstreut an dem Güterweg bis hinauf zum Buchberg liegen. Dort endet der Güterweg.

Auf der beiliegenden Anfahrskizze können Sie die Lage unseres Hauses in der Ortschaft finden. Es liegt an einem Privatweg, der noch 2 Grundstücke weiterführt und dann an einem Hang endet. Rechts von unserem Haus (vom Eingang aus gesehen) steht das Bauernhaus der Familie Göschl, links ein etwa gleichgroßes Haus mit Ferien- bzw. Mietwohnungen. Das letzte Grundstück am Privatweg ist mit einem Ferien-Einfamilienhaus bebaut.

Unser Haus besteht aus Erdgeschoß und Obergeschoß mit je 2 Wohnungen, im Dachgeschoß befindet sich unsere Privatwohnung. Das Haus ist voll unterkellert.

Von den Wohnräumen und Balkonen aus haben Sie einen herrlichen Block auf den bewaldeten Buchberg (ca. 850 m hoch), der zu schöne Spaziergängen lockt und auf den Attersee. Auf der anderen Seite des Sees sehen Sie das Höllengebirge (bis ca. 1800 m hoch) und den Traunstein. Bei klarem Wetter hinter dem Höllengebirge das Tote Gebirge mit über 2000 m hohen Bergen.

Der Attersee hat eine Gesamtlänge von ca. 20 km und ist bis zu 3 km breit. Er hat fast Trinkwasserqualität und wird im Sommer bis ca. 22 Grad warm. Der See bietet in Abschnitten freie Badestellen (ohne Eintritt) sowie Rampen für private Boote. Private Motorboote sind im Juli und August nicht zugelassen. Es fahren lediglich die Linienschiffe und Boote der Wasserskischulen usw.

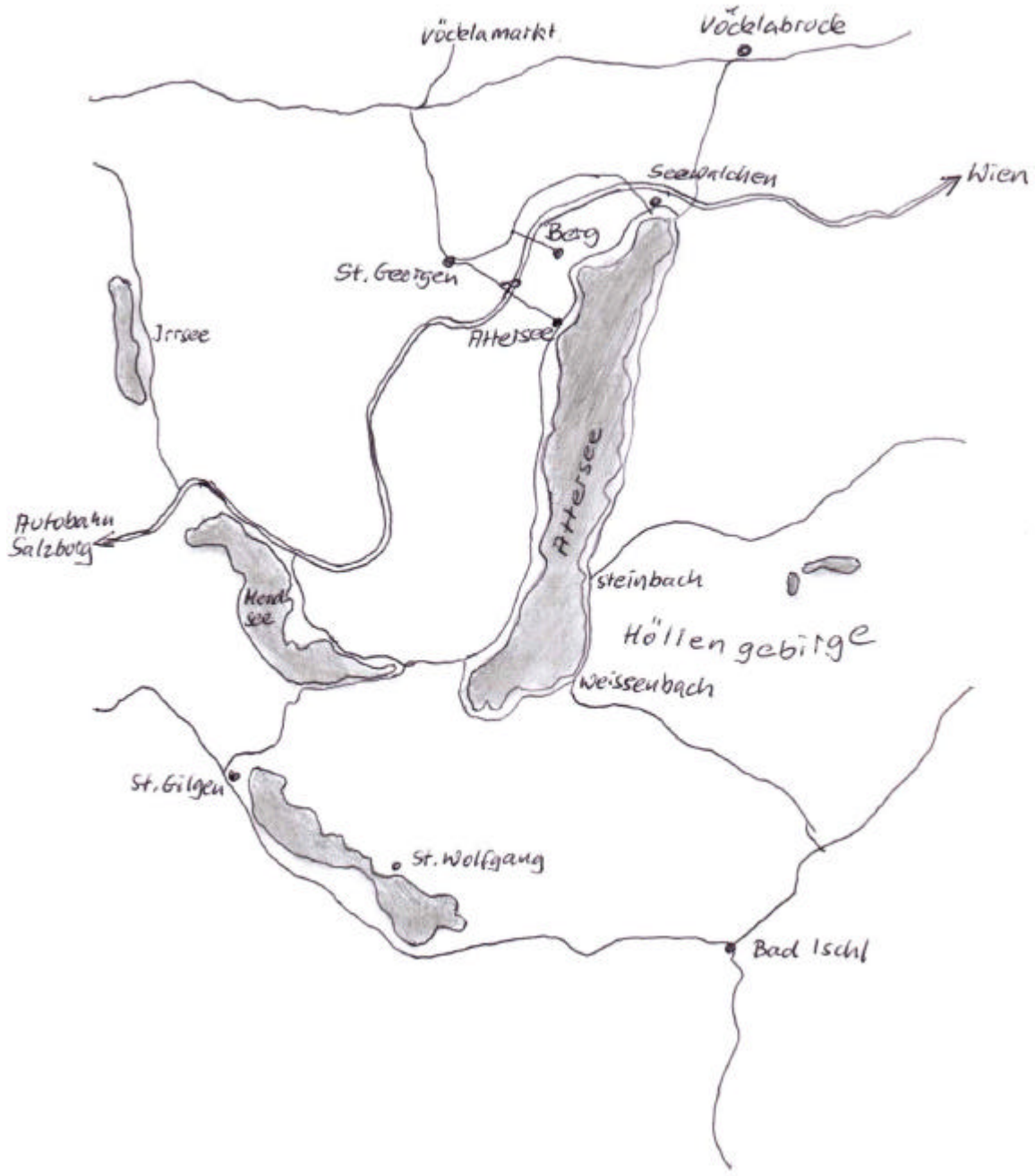
Zum Baden fahren Sie am bestem mit dem Auto zum Attersee.

Die größte öffentliche Badestelle der Umgebung befindet sich in Litzlberg. Litzlberg erreichen Sie entweder über St.Georgen - Attersee, am Attersee nach links in Richtung Seewalchen oder über die Landstraße in Richtung Seewalchen über Kemating bis zur Einfahrt nach Gerlham rechts ab, in Gerlham (direkt Ortschaft) vor einem Misthaufen links ab bis zum See, dort treffen Sie direkt auf einen großen (gebührenpflichtigen) Parkplatz der Badestelle.

Wenn Sie Spaß am Reiten haben, so gehen Sie in Richtung zum Buchberg bis zum Attersee-Westwanderweg, dort links den Berg runter durch den Wald nach Haining. In Haining befindet sich zwei Reitställe mit großer Halle.

Im Gasthof "Grillstadel " in Haining kann man recht gut essen.

Verlockend sind die Berge im gegenüberliegenden Höllengebirge, die man auf gut markierten Wegen, allerdings nur mit festem Schuhwerk, ersteigen kann. Den ganz links liegenden Feuerkogel kann man von der Ortschaft Ebensee am Traunsee mit der Seilbahn erreichen. Einige Wanderkarten sowie ein Buch mit Tourenvorschlägen finden Sie in unserem Haus im 1. Stock im Regal. Ebenso einen kleinen Rucksack.



Anfahrtsstrecke HAMBURG - ST:GEORGEN im Attergau über Regensburg und Passau

ca. 930 km von Hamburg bis Berg (davon ca. 40 km Landstraße)

Autobahn A 7 Hamburg Hannover Kassel Bad Hersfeld
bis Dreieck **Hattenbach** rechts abfahren (**A 7**) in **Richtung Fulda / Würzburg** bis zum
Autobahnkreuz **Biebelried** bei Würzburg halbrechts auf die **A 3** in
Richtung Nürnberg vorbei an Erlangen und Nürnberg auf der **A 3 bleiben** in **Richtung Regensburg**
an Regensburg und Passau vorbei bis zum **Grenzübergang Suben**.

Ab Grenze Suben weiterfahren bis zur **Ausfahrt Ried**. In Ried **ins Zentrum** fahren und der Ausschilderung
nach **Frankenburg** folgen.

Einfacher, jedoch ein bißchen weiter ist die Umgehungsstraße (grüne Ausschilderung / Salzkammergut).

Beide Wege ab Ortsausgang Ried (kurz nach einer Bahnunterführung) links abbiegen und dann immer
"geradeaus" der Hauptstraße folgen über **Neuhofen, Pramet**, durch **Frankenburg** durch bis an
Vöcklamarkt vorbei bis zur Bundesstraße 1, dort rechts abbiegen und nach einem kleinen Stück wieder
links bis nach **St. Georgen**.

Weitere Orientierung durch beigefügte Anfahrskizze

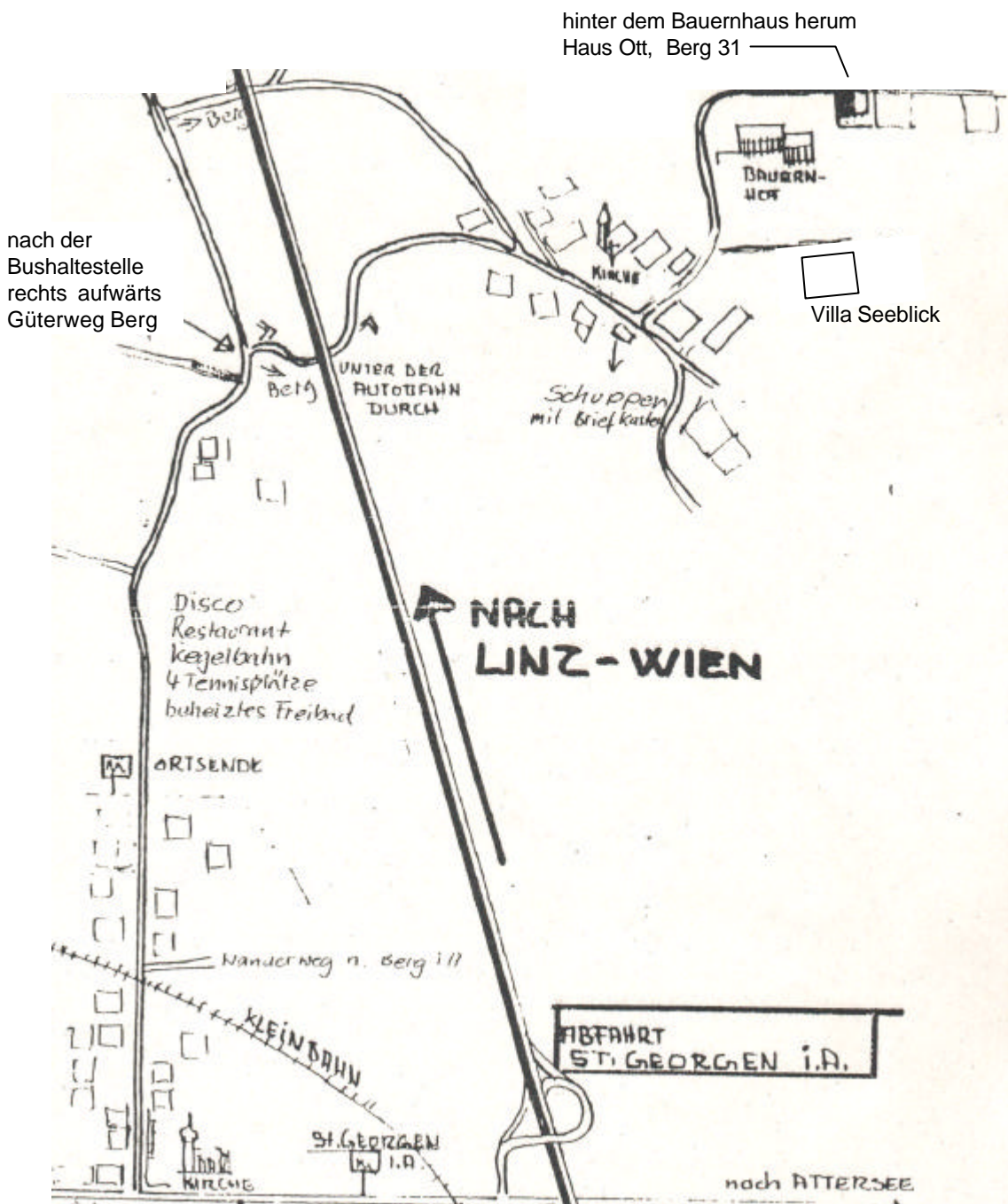
In St. Georgen der Hauptstraße folgen, vor der hohen Kirchenmauer links einbiegen in Richtung
Seewalchen, über den Bahnübergang der Kleinbahn weiter geradeaus aus dem Ort heraus am
Freizeitzentrum vorbei bis zum **Güterweg Berg**, dort rechts einbiegen. In Berg die 3. kleine Straße (direkt
vor einem Bauernhof / Berg 9) links rein und bei der Gabelung weiter links halten um einen Bauernhof hinten
herum, dann das erste Haus ist **Berg Nr. 31**.

Anfahrtsstrecke HAMBURG bis ST. GEORGEN i.A. nur Autobahn über München Salzburg

ca. 970 km (Strecke Nürnberg - München - Salzburg sehr oft stark überlastet)

Strecke wie vor, jedoch bei Nürnberg auf die **A 9 Richtung München / Salzburg**, nach der Umgehung
München auf die **A 8** bis **Knoten Salzburg**, dort auf die **Autobahn Richtung Linz Wien** bis Ausfahrt
St. Georgen.

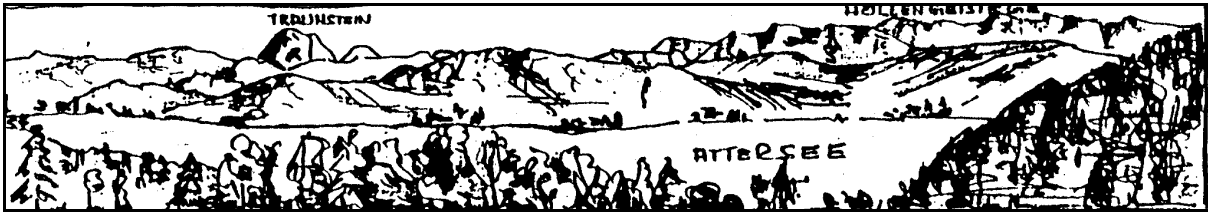
Weiter gemäß Skizze.



von Ried über
Vöcklamarkt

von der Autobahn über München,
Salzburg

Richtung
Seewalchen



Berg 31 A-4880 St. Georgen i.A. (im Attergau)
G. Ott, Weidestr. 99 D-22083 Hamburg

Tel. 0043 7667 8824 von D
 07667 8824 von A
 Gisela Ott
 Weidestraße 99
 D- 22083 Hamburg.
 Tel.: 040 / 22 45 08

Muster

Hamburg, den

Mietbestätigung

Hiermit bestätigen wir Ihnen die Ferienwohnung Nr.

für die Mietdauer	vom	17.00 Uhr / Anfahrts-tag	
	bis zum	11.00 Uhr / Abfahrts-tag	
mit Personen	pro Nachtx	Euro	
	Endreinigung	Euro	22,00

	Gesamtpreis	Euro	=====

Der vorgenannte Gesamtpreis muß bis zum auf unserem oben aufgeführten Postbankkonto Hamburg eingegangen sein. Im Mietpreis enthalten sind: evtl. Heizkosten, Strom, Wasser und Fremdenverkehrsabgabe.

Die Ausstattung der Wohnung wird vor Ihrem Einzug und nach Ihrer Abreise durch unsere Vertrauensperson auf Beschädigungen und Vollständigkeit untersucht. Um die allgemeinen Kosten nicht zu erhöhen, müssen wir die durch den Mieter verursachten Schäden diesem umgehend in Rechnung stellen.

Das im Haus ausliegende Gästebuch ist umgehend nach Ankunft auszufüllen. Das gelbe und rosa Blatt ist innerhalb von 24 Stunden beim Gemeindeamt Berg in der Attergaustraße in St. Georgen abzugeben bzw. in den Briefschlitz zu werfen.

Das Originalblatt ist für unsere Akten, die Gästekarte für Sie zur Nutzung einiger Vergünstigungen bestimmt.

Die Schlüsselübergabe erfolgt nach Eingang der Miete per Post / persönlich / in Berg direkt.

Der Vermieter :

Der Mieter :

Ein Exemplar dieser Mietbestätigung erbitten wir mit Ihrer Unterschrift zurück.